

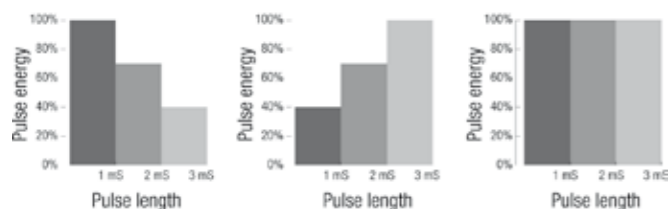
DATI TECNICI	TECHNICAL DATA	DATOS TECNICOS	LM 500	LM 700P
Tipo sorgente laser	Laser source tipe	Tipo de fuente láser	Nd:YAG	Nd:YAG
Energia di impulso max	Max pulse energy	Energia del impulso máx	100 J	100 J
Durata d'impulso	Pulse duration	Duración del impulso	0.5-50 ms	0.5-50 ms
Potenza media	Average power	Potencia media	60 W	80 W
Potenza di picco max	Peak power	Potencia pico	7,5 KW	10,5 KW
Alimentazione elettrica	Power supply	Alimentación	230 V+/15%50/60 Hz	230 V+/15%50/60 Hz
Potenza	Power	Potencia	1,5 KW	1,5 KW
Temperatura ambiente	Room temperature	Temperatura ambiente	+10/+40 ∞C	+10/+40 ∞C
Dimensioni	Dimension	Dimensiones	520x840x1380h mm	520x840x1380h mm
Peso	Weight	Peso	155 kg	155 kg

- 250 posti di memoria per i parametri
- Display grafico con tutti i parametri di lavoro
- Rapida impostazione e metodica dei parametri di lavoro tramite mouse
- Dimensione spot 0,15-2,00 mm
- Sistema di autodiagnosi e autotest
- Stereo Microscopio di alta qualità con protezione ottica per raggi UV e radiazioni laser
- Doppia illuminazione (neon+diode)
- Possibilità di utilizzo di gas Argon direttamente sul punto di saldatura
- Ugello aria per il raffreddamento dei pezzi della camera di lavoro
- Grande area di lavoro che consente l'inserimento di attrezzature 460x300x220 mm
- Ampia finestra per l'ispezione della camera di lavoro
- Silenziosità
- Garanzia 24 mesi (lampada inclusa)

- 250 storage places for parameters
- Graphic display with all working parameters
- Fast setting and change of working parameters through mouse
- Spot dimension 0,15-2,00 mm
- Self-diagnosis and self-testing system
- High quality stereoscopic microscope with UV ray and laser radiation protection (for the eyes)
- Double lighting (neon+diode)
- Possibility of using gas Argon directly on the welding point
- Air nozzle for cooling pieces in the working chamber
- Big working room that permits to put inside tools 460x300x220 mm
- Wide window for the working room inspection
- Noise-free
- 24 months warranty (flash lamp included)

- 250 puestos de memoria para los parámetros
- Pantalla gráfica con todos parámetros de trabajo
- Rápida configuración y modificación de los parámetros de trabajo por medio de mouse
- Spot dimension 0,15-2,00 mm
- Sistema de autodiagnóstico y de autotest
- Estereomicroscopio de alta calidad con protección óptica para rayos UV y radiaciones láser
- Doble iluminación (neon+diode)
- Posibilidad de utilizar gas Argon directamente sobre el punto de soldadura
- Boquilla aire para enfriar las piezas en la cámara de trabajo
- Grande cámara que permite la colocación de componentes 460x300x220 mm
- Amplia ventana para la inspección de la cámara de trabajo
- Silencioso
- 24 meses de garantía (lámpara incluida)

PULSE SHAPING



OPERATORE AUTORIZZATO AUTHORIZED DEALER

La Ditta si riserva il diritto di modificare dati tecnici e caratteristiche senza preavviso - Technical data and characteristics are not binding and may be changed without prior notice



LM 500 700 P

DENTAL TECHNOLOGY

Grafica: Malino e Boschetti - Stampar: Tip. Veronese - Schio 09/09



Sisma Spa via Piemonte, 4 (z.i.) 36015 Schio (VI) Italy
tel +39 0445 595511 - fax +39 0445 595595
E-mail: info@sisma.com - Web: www.sisma.com



COMPANY
WITH QUALITY SYSTEM
CERTIFIED BY DNV
= ISO 9001/2000 =

sisma

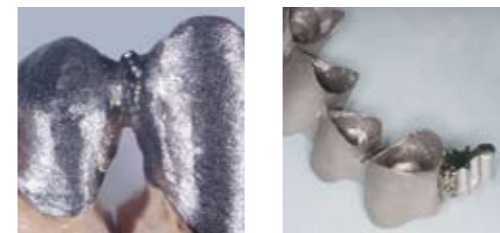
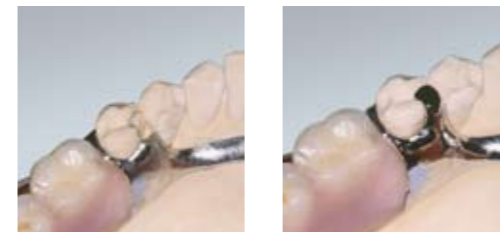
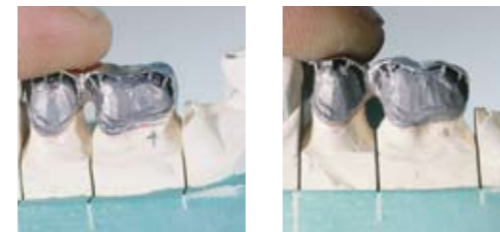
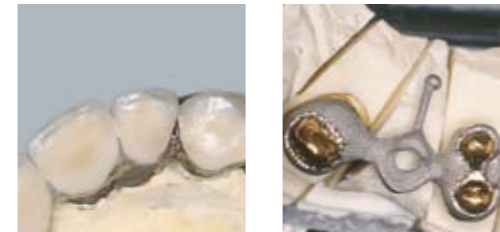
sisma



LM

500 700P

assivo com o mínimo de distorção. O projeto da LM foi voltado a atender às exigências do setor odontotécnico, levando em consideração aspectos como precisão elevada, facilidade de uso e baixa manutenção, sua forma ergométrica permite ao operador trabalhar de forma confortável e segura.



- • Saldatura e/o riparazione di ponti
- Saldatura di perni di attrito
- *Welding and/or teeth bridge repairing*
- *Pins welding*

- Solda de Prótese sobre Implantes
- Solda e Reparo de Porosidades

- • Ispezzimento degli spazi interprossimali con apporto di materiale
- Attacchi di precisione

- *Thickening by adding welding material*
- *Welding on Orthodontic elements*

- Complemento de espaços Interproximais e pontes de contato
- Solda de Grampos e Removíveis

- • Saldatura elementi in Co - Cr - Au - Ti
- Riparazione scheletrati, saldatura di punti di contatto e di ganci, riparazione di barra spezzata

- *Welding on Co - Cr - Au - Ti elements*
- *Casted elements fixing hooks and bars welding*

- Solda de Aparelhos Ortodônticos
- Solda de Metais como: Co-Cr-Au-Ti

- • Saldatura elementi ortodontici
- Saldature elementi oro-ceramica

- *Precision coupling welding*
- *Welding on gold-ceramic elements*

- Solda de encaixes e conexões de precisão
- Solda em pós-cerâmica em fixas metalocerâmica

- • Saldatura di punti occlusali in caso di superfici masticatorie in metallo

- *Welding on implants elements*

- Complemento e Allungamento de Bordos

- • Chiusura di fori in elementi rivestiti

- *Porosity filling*

- Complemento Inter-Occlusal